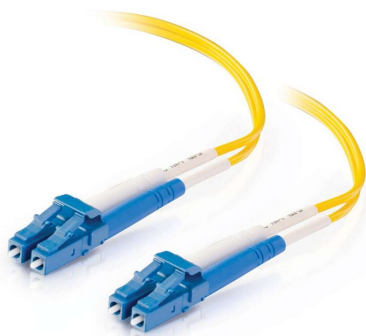


# HPE AK345A 數據表



HPE AK345A 2m 單模 LC/LC 光纖通道電纜

AK345A

HPE AK345A 2m 單模 LC/LC 光纖通道電纜

具有成本效益的解決方案，可在更長的距離內提供高帶寬和傳輸速率。這種高品質光纖跳線帶有 LC 到 SC 端接，專為千兆以太網應用而設計。獲得專利的注塑成型工藝為每個連接提供了更強的耐用性，可抵抗電纜安裝帶來的拉力、拉力和衝擊。

每根電纜在您收到之前都經過 100% 光學檢查和插入損耗測試。防拉護套設計圍繞流行的 9/125 單模光纖，不受電氣干擾。

## 規格

- 製造商：惠普
- 零件號：AK345A
- 電纜類型：光纖電纜
- 第一端的連接器：(1) 雙工 LC 公頭
- 第二端的連接器：(1) 雙工 LC 公頭
- 長度：2 米
- 顏色：黃色

## 特徵

- LC 連接器尺寸：10.75mm 高 x 12.5mm 寬 x 50mm 深（安裝雙工夾）
- 最大連接器損耗：0.50 dB
- 典型連接器損耗：0.30 dB
- 典型回波損耗：-55 dB
- 緩衝材料：PVC
- 緩衝液外徑：900  $\mu$ m
- 護套材料：PVC（OFNR 立管級）
- 護套外徑：1.8 毫米
- 安裝拉伸載荷：100 N (445 lbs)
- 長期拉伸載荷：50 N (222 lbs)
- 最大拉伸載荷：100 N/cm
- 安裝（加載）最小彎曲半徑：5.0 厘米（1.97 英寸）
- 長期（空載）最小彎曲半徑：3.0 厘米（1.2 英寸）
- 抗壓強度：750 N/cm
- 耐衝擊性：1,000 次循環
- 抗彎曲性：5,000 次循環
- 1550 nm 處的衰減：0.25 dB/km
- 1310 nm 處的衰減：0.35 dB/km
- 工作溫度：-20°C 至 +70°C

[立即購買](#)