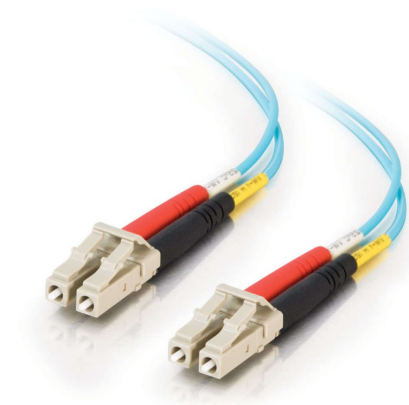


# HPE BK841A 數據表



HPE 15m PremierFlex LC/LC 多模光纜，627722-001

BK841A

HPE 15m PremierFlex LC/LC 多模光纜，627722-001

這款 OM3+ 雙工多模光纖電纜非常適合連接 10GBase-SR、10GBase-LRM、SFP+ 和 QSFP+ 收發器以實現 10 吉位網絡連接。該電纜具有 OFNP 級護套，可用於增壓應用。該電纜還提供與現有 50/125 設備的向後兼容性以及支持 LED 和 VCSEL 激光光源以及 10 吉比特以太網應用所需的性能餘量。

## 規格

- 製造商：惠普
- 零件號：BK841A
- 電纜類型：光纖電纜
- 第一端的連接器：(1) 雙工 LC 公頭
- 第二端的連接器：(1) 雙工 LC 公頭
- 光纖：50/125 OM3+
- 長度：15 米
- 顏色：水綠色

## 特徵

- 光學多模 3 (OM3) 光纖支持 850 nm 的 2000 MHz.km EMB。

- 使用 850 nm VCSEL 源進行 10 Gigabit 傳輸，最遠可達 300 米
- LC 連接器尺寸：10.75mm 高 x 12.5mm 寬 x 50mm 深（安裝雙工夾）
- 最大連接器損耗：0.50 dB
- 典型連接器損耗：0.30 dB
- 典型回波損耗：-25 dB
- 緩衝材料：PVC
- 緩衝液外徑：900  $\mu$ m
- 護套材料：Plenum（OFNP 級）
- 護套外徑：1.8 毫米
- 安裝拉伸載荷：100 N (445 lbs)
- 長期拉伸載荷：50 N (222 lbs)
- 最大拉伸載荷：100 N/cm
- 安裝（加載）最小彎曲半徑：5.0 厘米（1.97 英寸）
- 長期（空載）最小彎曲半徑：3.0 厘米（1.2 英寸）
- 抗壓強度：750 N/cm
- 耐衝擊性：1,000 次循環
- 抗彎曲性：5,000 次循環
- 1300 nm 處的衰減：1.0 dB/km
- 850 nm 處的衰減：3.5 dB/km
- 工作溫度：-20°C 至 +70°C

[立即購買](#)