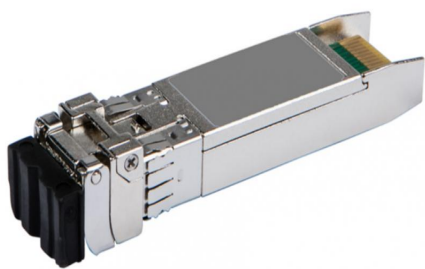


HPE JL486A 數據表



Aruba JL486A 25G SFP28 LC LR 10km SMF 收發器

JL486A

Aruba JL486A 25G SFP28 LC LR 10km SMF 收發器

Aruba 25G SFP28 LC LR 10km SMF 收發器

SKU # JL486A

規格

- 差異化因素：25G SFP28 LC LR 10km SMF 收發器，用於選定的 Aruba 產品。
- 保修：有關您的產品保修範圍，請參閱 Aruba 產品保修摘要
<https://www.arubanetworks.com/assets/support/warranty-coverage-quick-reference.pdf>
- 重量：0.1 磅
- 重量：20 克
- 最小尺寸（高 x 寬 x 深）：0.5 x 0.6 x 2.2 英寸
- 最小尺寸（高 x 寬 x 深）：1.3 x 1.5 x 5.6 厘米

有關此 HPE Aruba JL486A 的更多信息，請訪問 HPE 網站：

<https://buy.hpe.com/us/en/options/transceivers/transceivers/networking-sfp28-form-factor/aruba-25g-sfp28-lc-lr-10km-smf-收發器/p/jl486a>

[立即購買](#)